

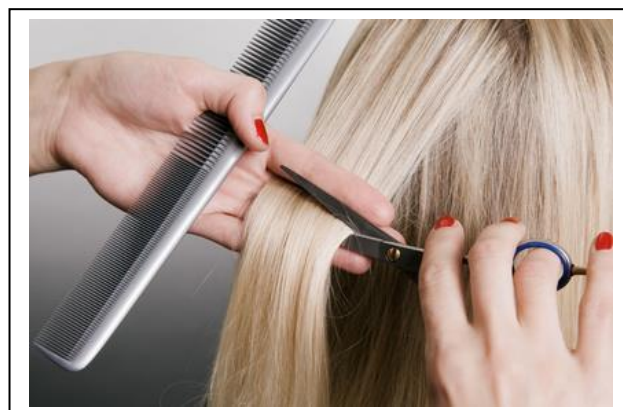
# TAGLIO DONNA BASE

Il corso permetterà di acquisire i fondamenti teorici e pratici della tecnologia di taglio base donna.

Si sviluppano tecniche geometriche per ottenere qualsiasi forma di taglio, in modo armonico e bilanciato su tutte le forme di testa che possiamo trovare, sperimentando su lunghezze: lungo, medio e corto.

## PROGRAMMA DEL CORSO

- Accoglienza, osservazione e preparazione del cliente
- Conoscenza della forma della testa sviluppata in geometria
- Basi di tricologia e dermatologia
- Misurazione e armonie dei capelli
- Gestualità, terminologia e portamento
- Postura del cliente e nostra
- Saper maneggiare le forbici
- Principi e tecniche di taglio base donna
- Tagli orizzontali, verticali e obliqui 0°
- Tecniche a mano libera



**COSTO € 600,00 + iva**

Incluso:

- Attestato di frequenza
- Utilizzo prodotti e attrezzature della scuola
- Mini Dispensa

Tel. 0744/292065 Fax. 0744/433600 Mob. 331/7709993

[info@leoschool.it](mailto:info@leoschool.it)

[www.leoschool.it](http://www.leoschool.it)